

Ursachen für die Berufsunfähigkeit

16,08 %
Krebs und
andere
bösartige
Geschwülste



8,60 %
Unfälle



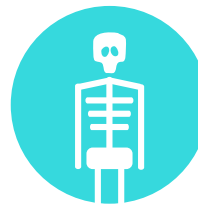
6,98 %
Erkrankungen
des Herzens und
des Gefäßsystems



16,00 %
Sonstige Erkrankungen



19,65 %
Erkrankungen
des Skelett-
und Bewegungs-
apparates



32,66 %
Nerven-
krankheiten

